



zetagi[®]



Veneziani[®]





IL BRAND DI SUCCESSO!

Veneziani® - Div. Concrete Protection si ripresenta oggi sul mercato con la vendita di prodotti ad alto contenuto tecnologico, in grado di soddisfare le esigenze più complesse, mettendo a disposizione di Imprese Applicatrici, Studi di progettazione, Società Pubbliche e Private tutta la sua esperienza e competenza.

La nostra missione è mettere al servizio del mercato delle costruzioni una consolidata esperienza di attività nella RICERCA, FORMULAZIONE e PRODUZIONE di sistemi e di formulati resinosi per la riparazione e la protezione di tutte le strutture industriali, civili, opere d'arte ect..

Inoltre si pone, grazie alla lunghissima esperienza accumulata, anche come vero e proprio consulente nello specifico settore dei sistemi resinosi per l'Ingegneria Civile ed Industriale.

L'organizzazione è composta da una forza tecnica operativa, proiettata a soddisfare i propri Clienti intervenendo direttamente e garantendo una corretta applicazione dei propri formulati, offrendo soluzioni prestazionali altamente qualificate sia in Italia che all'Estero. Queste ultime vengono proposte sul mercato di riferimento in un'ampia gamma prodotti specifici, avvalendosi di una comprovata esperienza da parte di Tecnici qualificati, per la protezione e la manutenzione industriale e per l'ingegneria civile. L'organizzazione commerciale opera con una rete di Agenti distribuiti sul territorio nazionale, che grazie alla loro profonda cultura e conoscenza del settore, rappresentano un'ulteriore garanzia di competenza ed affidabilità.

Per tutti i prodotti si è naturalmente cercato di fornire un pacchetto informativo e di assistenza che comprende anche tutte le certificazioni idonee ad un rapido inserimento in tutti i capitolati d'opera.



PRODOTTI "PROBLEM SOLVING"

La logica con cui sono stati progettati tutti i prodotti della Divisione Concrete Protection è quella del "PROBLEM SOLVING", ossia di un approccio mirato, sin dall'inizio, alla soluzione dei principali problemi che incontra chi utilizza specifici tipi di manufatto.

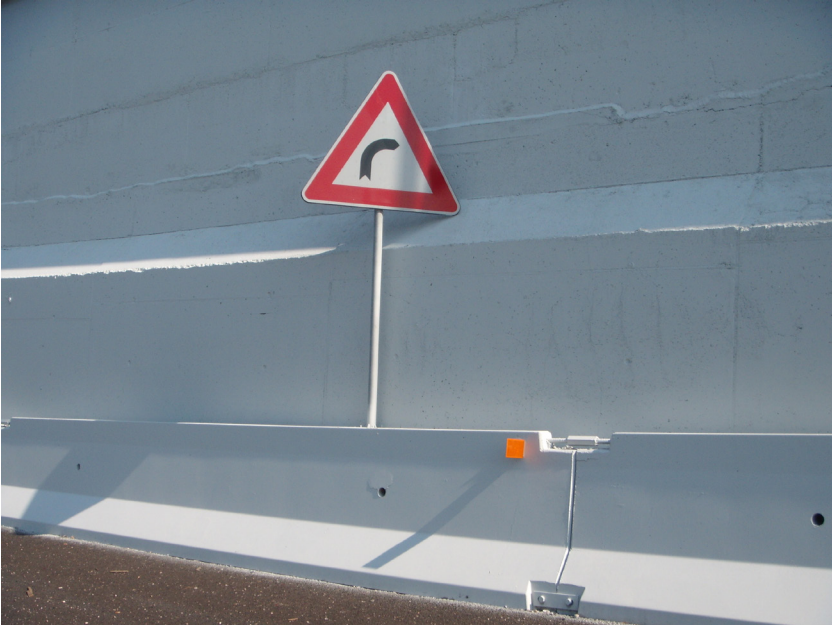
Il rapporto fra Zetagi®-Veneziani® ed il mondo dell'edilizia civile ed industriale è rivolto proprio a sviluppare un dialogo "attivo", che unisce opportunità e crescita professionale, un dialogo che parte dallo studio per arrivare fino al cantiere.

Non va dimenticato inoltre il nostro impegno per la salvaguardia dell'ambiente, quindi la scelta di materiali con le migliori prestazioni e l'utilizzo di materie prime meno pericolose, per consentire di realizzare prodotti che non emettono sostanze organiche volatili.

In base a questo principio, possiamo suddividere la gamma dei prodotti in base ai settori di applicazione così' come segue:



RICOSTRUZIONE, RESTAURO E CONSOLIDAMENTO



Per il consolidamento ed il ripristino delle strutture portanti, nonché per la riparazione di superfici cementizie ammalorate, La Divisione Concrete Protection dispone di una linea completa di prodotti, largamente sperimentati, che consentono il recupero dei manufatti, perchè restituiscono monolicità ed integrità alle strutture degradate, assicurandone la durata nel tempo.

RIVESTIMENTI PROTETTIVI PER ESTERNI

Per tale protezione, la Divisione Concrete Protection dispone di una ampia gamma di soluzioni.

Ove non vengano richieste particolari caratteristiche cromatiche o si voglia mantenere a "vista" l'aspetto naturale della struttura.

Tutto dipende dalle caratteristiche ambientali in cui è posta la struttura da proteggere e per ogni rivestimento protettivo è prescritto uno specifico ciclo.



Per ogni rivestimento protettivo è prescritto uno specifico ciclo , fra i vari, quando per esempio l'esercizio delle strutture edilizie e le condizioni ambientali richiedono barriere protettive particolarmente tenaci, si può impiegare:

NOTA

il presente sinottico è inteso per cicli standard, gli stessi, in base al reale stato dei supporti potrebbero subire delle modifiche, ad ogni modo si consiglia sempre di consultare le schede tecniche dei singoli prodotti.

A) CICLO ELASTOMERICO ACRILICO AD ACQUA

monocomponente, anticarbonatante , traspirante , con proprietà di crack bridging.

SINPRIMER W

consumo 150-200 g/m² od anche talvolta

su supporti critici **SINPRIMER S** consumo 200-250 g/m²

ACROTON W

consumo 300-450 g/m²

ACROTON W

consumo 300-450 g/m²

B) CICLO EPOSSIDICO - POLIURETANICO BICOMPONENTE

rivestimento protettivo di strutture stradali,autostradali,ferroviarie:travi,pilastrì,spalle,intradossi di ponti, viadotti, cavalcavia, ecc., con finitura opaca non ingiallente con altissime prestazioni di modulo , allungamento e capacità di crack bridging.

HALOVAN PRIMER FE

consumo 150-200 g/m² (eossipoliammidico)

KOROLIT HRP 800/1

consumo 350 -400 g/m² (poliuretano elastomerico)

KOROLIT HRP 800/1

consumo 350 -400 g/m² (poliuretano elastomerico)

A seconda delle prescrizioni di capitolato, questo ciclo puo' essere applicato quale unico strato di finitura con un consumo di 400-600 g/m²

Nota :

Il KOROLIT HRP 800/1 è un prodotto dalle altissime prestazioni , omologato da RFI per l'impiego sui viadotti dell'alta velocità a fronte di un capitolato molto esigente e restrittivo.

C) CICLO EPOSSIDICO - POLIURETANICO CLASSICO

per pareti esterne, ciminiere, segnalazioni aeronautiche, ecc., con finitura lucida ad alta brillantezza, non ingiallente.

HALOVAN PRIMER FE

consumo 100-150 gr/m² (eossipoliammidico)

SINCOAT 100 PU

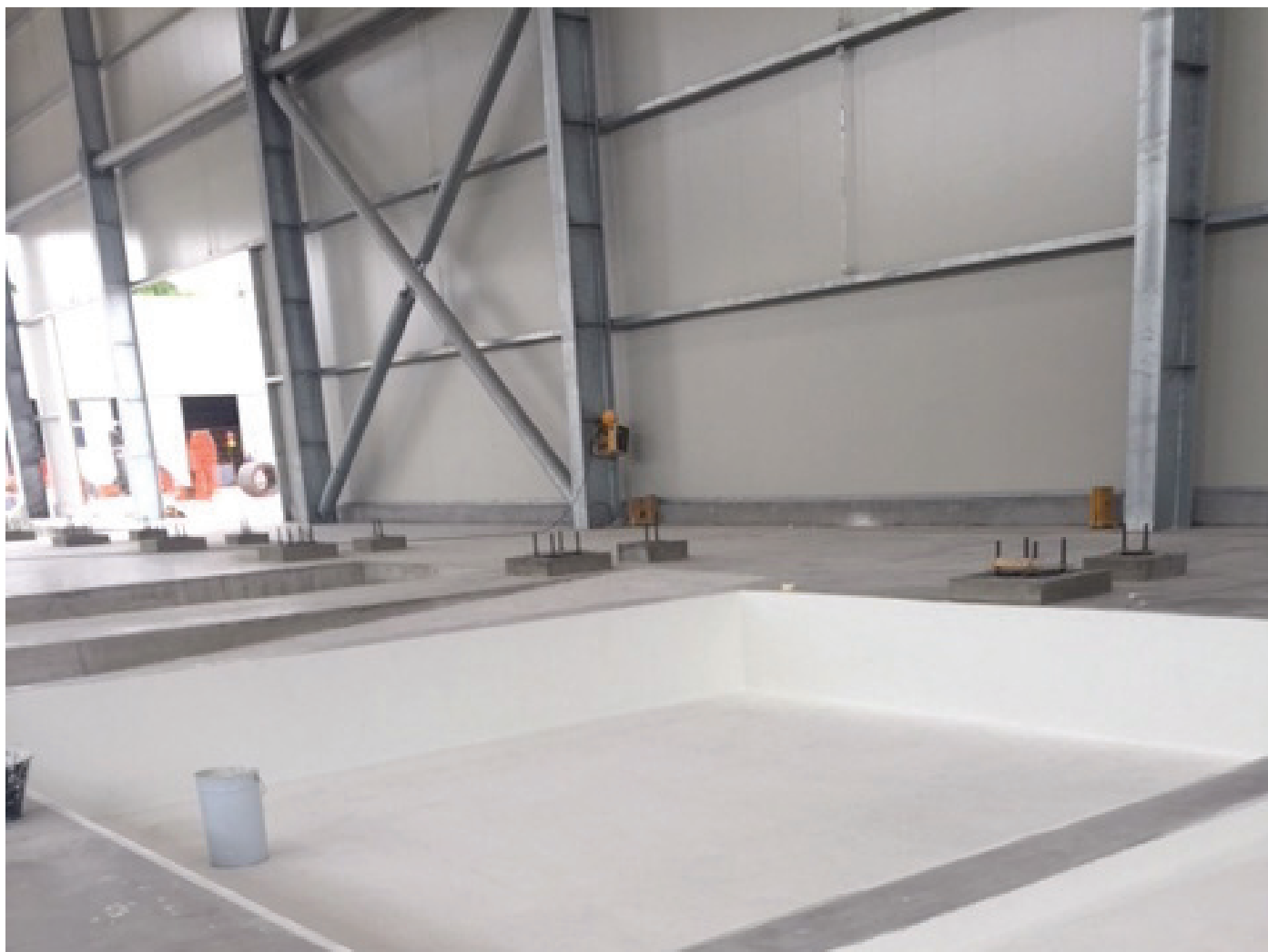
consumo 100-150 gr/m² (poliuretano)

SINCOAT 100 PU

consumo 100-150 gr/m² (poliuretano)

RIVESTIMENTI SPECIALI

Canali, condotte, depuratori e vasche per il contenimento di sostanze aggressive, devono prevedere e possedere superfici impermeabili con elevata resistenza chimica. Anche per queste esigenze, disponiamo di soluzioni efficaci e durature nel tempo.



NOTA:

tutti questi cicli possono essere applicati direttamente su calcestruzzo opportunamente preparato .
Se necessario e su superfici umide, suggeriamo di applicare preventivamente uno strato di **SINPRIMER FONDI UMIDI**.

1.a Rivestimenti non elastici

A) CICLO EPOSSIDICO MODIFICATO

tixotropico, ad altissimo solido, ad alta resistenza chimica, indicato per film spessi per vasche, canali, serbatoi, bacini secondari, depuratori, ecc. colore grigio std. leggermente ingiallente. Ottima resistenza agli alcali e agli acidi inorganici, buona agli acidi organici.

KOROLIT 10507 TX consumo 500 g/m² (diluito 10 %)

KOROLIT 10507 TX consumo 500 g/m² (diluito 10 %)

B) CICLO A BASE EPOSSI - CATRAMOSO AD ALTO SOLIDO

alta resistenza chimica, usato soprattutto per film ad alto spessore in cunicoli di scarico, fognature, vasche di decantazione, depuratori, ecc. Ottima resistenza ad acidi ed alcali.

PIKOLTAR NT consumo 250 g/m²

PIKOLTAR NT consumo 250 g/m²

1.b Rivestimenti a comportamento elastico

A) CICLO PROTETTIVO E IMPERMEABILIZZANTE

a base di elastomeri epossipoliuretani, elastico, leggermente ingiallente e ad alto solido, indicato per dighe, canali, piscine, impianti di depurazione, digestori, coperture pedonabili.

KOROLIT EPL/2 consumo 680 g/m²

KOROLIT EPL/2 consumo 680 g/m²

ATTENZIONE:

per piscine ed in generale quando si vuole una buona tenuta di colore aggiungere uno strato di finitura poliuretanica alifatica elastica non ingiallente, nella stessa tinta:

FLEXPUR 14 consumo 150 g/m²

RIVESTIMENTI IDONEI AL CONTATTO CON SOSTANZE ALIMENTARI

Le pareti delle vasche o serbatoi destinati al diretto contatto con acqua potabile o con prodotti di uso alimentare (vino-olio ecc..) devono essere trattati con rivestimenti atossici che siano conformi al D.M. del 21.3.73 e successivi emendamenti.

Questo risultato si ottiene utilizzando prodotti senza solvente tali da realizzare una vetrificazione sulle pareti stesse, in modo da evitare qualsiasi cessione, dal rivestimento al materiale contenuto. Tutti i prodotti sono corredati da idonea certificazione.



Ciclo protettivo ad alta resistenza chimica per contatto con alimentari a base di resina epossidica pura , senza solventi , omologato per contatto con vino , acqua e alimentari in genere .

KOROLIT SVL 10 HCR consumo 300 g/m²

KOROLIT SVL 10 HCR consumo 300 g/m²

ATTENZIONE :

i cicli per contatto con alimentari NON possono essere diluiti con normali diluenti , ma con alcool "Buongusto" per impieghi alimentari.

INCAPSULAMENTO DI MANUFATTI IN CEMENTO-AMIANTO



Per questo settore, estremamente importante dal punto di vista della salute, la Divisione Concrete Protection propone dei cicli ai quali vengono proposti dei prodotti penetranti e ricoprenti che incapsulano le fibre di amianto, a ripristinare l'aderenza al supporto ed a costituire una pellicola di protezione sulla superficie esposta. Sia i cicli che i prodotti rispondono a quanto previsto dalla Legge e sono corredati da idonea certificazione, rilasciata dal Dipartimento di Scienze dei Materiali del Politecnico di Torino.

1.a Ciclo per incapsulamento a vista all' esterno

- ASBESTOP FONDO BIO** consumo 200 – 250 g/m²
- ASBESTOP** consumo 300-350 g/m²
- ASBESTOP** consumo 300-350 g/m² di tinta diversa dal precedente

1.b Ciclo per incapsulamento a vista all' interno

- ASBESTOP FONDO BIO** consumo 200 – 250 g/m²
- ASBESTOP** consumo 280-320 g/m²
- ASBESTOP** consumo 280-320 g/m² di tinta diversa dal precedente

1.c Ciclo per incapsulamento non a vista, sotto confinamento

- ASBESTOP FONDO BIO** consumo 200 – 250 g/m²
- ASBESTOP** consumo 500-550 g/m²

1.d Trattamento specifico delle lastre prima della rimozione

- ASBESTOP SMA** diluito 1:3 con acqua – consumo prodotto diluito 100-200 g/m²

PAVIMENTAZIONI RESINOSE



Disponiamo di una ampia gamma di prodotti per le piu' diverse esigenze prestazionali sia in termini di sollecitazioni meccaniche, chimiche, termiche, con proprietà dielettriche, antiscivolo ecc... La gamma dispone di rivestimenti a basso ed alto spessore, rivestimenti autolivellanti, malte spatolabili, finiture varie, utili per essere impiegati nel mondo dell'edilizia civile ed industriale. Le soluzioni **Sinfloor**[®] abbracciano vari settori quali, quelli delle aree industriali in genere, x es. logistiche, stoccaggio, ambienti ospedalieri e sanitari, edifici commerciali e pubblici, aree di produzione/lavorazioni, industria alimentare ecc... oltre a pavimentazioni per parcheggi multipiani e sotterranei.

Le pavimentazioni si possono suddividere, in generale in quattro grandi gruppi:

(ne indicheremo fra i principali)

- Pavimentazioni a film
- Pavimentazioni autolivellanti
- Pavimentazioni multistrato
- Pavimentazioni spatolate (massetto)

A) RIVESTIMENTI A FILM SOTTILE

1.a Ciclo a base di resina epossidica a solvente , colorata , semilucido

SINFLOOR 100 consumo 200 g/m²

SINFLOOR 100 consumo 200 g/m²

1.b Ciclo epossidico / poliuretano a solvente , lucido od opaco, non ingiallente , con ottima resistenza all'abrasione

HALOVAN PRIMER FE consumo 200 g/m² (epossipoliuretanico)

SINCOAT 100 PU consumo 150 g/m² (poliuretano)

Si consiglia l'applicazione di una seconda mano di finitura

SINCOAT 100 PU consumo 150 g/m² (colorato)

oppure

SINCOAT 100 PU/TR consumo 150 g/m² (trasparente)

PAVIMENTAZIONI RESINOSE**B) RIVESTIMENTI A FILM SPESSO****1.a Ciclo a base di epossidico colorato ad altissimo solido e ad alta resistenza chimica / meccanica****KOROLIT 10529 SL** consumo 500 g/m²**KOROLIT 10529 SL** consumo 500 g/m²**C) PAVIMENTAZIONI AUTOLIVELLANTI****1.a Ciclo autolivellante epossidico senza solventi, impiegato nella realizzazione di superfici continue in ambienti industriali, commerciali e residenziali, finitura solo lucida****SINPRIMER E** consumo 350-450 g/m²**Spolvero a rifiuto di quarzo S****SINFLOOR SL - 2** applicato in rapporto 1:1 con Miscela 1 - consumo 3,6 kg/m² di miscela per 2 mm di spessore. Per conferire un grado di antisdrucchiolo provvedere con uno spolvero di corindone.Il **SINFLOOR SL-2** puo' essere fornito anche nella versione neutra.**1.b Ciclo autolivellante epossi-poliuretano, impiegato nella realizzazione di superfici continue in ambienti industriali, commerciali e residenziali, finitura solo lucida****SINPRIMER E** consumo 350-450 g/m²**Spolvero a rifiuto di quarzo S****SINFLOOR PU 15** consumo 2,8 kg/m² di prodotto per 2 mm di spessore
consumo 1,4 Kg/m² /mm di prodotto (tal quale)
consumo 1,9 Kg/m²/mm di prodotto
(caricato 1:0,5 con Miscela 1)

PAVIMENTAZIONI RESINOSE**D) PAVIMENTAZIONI MULTISTRATO**

Ciclo ottenuto mediante l'applicazione di un prodotto a film in vari strati intervallati da spolveri di quarzo di adeguata granulometria.

SINPRIMER E consumo 250-450 g/m² con successivo spolvero di quarzo S a rifiuto (se necessario rasatura)

KOROLIT 10529 SL o SINFLOOR SL - 2 in ragione di 500 g/m² con successivo spolvero a saturazione sul fresco di quarzo di adeguata granulometria

Ad indurimento avvenuto, circa 24 ore, aspirazione e spazzolatura del quarzo in eccesso.
Carteggiatura della superficie.
Saturazione a rullo od a spatola con ulteriori 500 g/m² di

KOROLIT 10529 SL o SINFLOOR SL - 2 ripassando con rullo frangibolle

Il procedimento è eventualmente ripetibile a seconda dello spessore richiesto.

E) PAVIMENTAZIONI SPATOLATE

Ciclo ottenuto con malte polimeriche con elevato rapporto legante-inerte utilizzato per resistere a forti carichi ed all'usura.

SINPRIMER E consumo di 500 g/m²

SINFLOOR 2 ed una miscela di quarzo (miscela 3) con rapporto resina/inerte 1 : 15

SINPRIMER E (saturazione) consumo 500 g/m² opportunamente caricato in rapporto 1:0,5 (resina/quarzo) con Quarzo S

Entro 24 ore si procederà con una ulteriore rasatura o stuccatura di:

SINPRIMER E consumo di 400 g/m²

Infine sarà eseguita una finitura a rullo con il formulato epossidico, esente da solventi, SINFLOOR SL-2 in ragione di 300-350 g/m² pigmentato

SINFLOOR SL - 2 in ragione di 300-350 g/m² pigmentato

IMPERMEABILIZZANTI



Le soluzioni che forniamo, oltre ad assicurare e garantire la durata nel tempo, offrono valide prestazioni sia su nuovi progetti di costruzione che di ristrutturazione. I settori interessati sono i più svariati, dalle fondazioni, impianti idraulici (serbatoi, vasche, canali ecc..) impianti di trattamento acque reflue, impalcati di ponti, gallerie. Particolare spazio per la nostra importante e consolidata esperienza, viene dato ai sistemi hot-spray quale la poliurea, che rappresenta la soluzione ottimale.

A) RIVESTIMENTI CON POLIUREA PURA

Ciclo classico, utilizzabile nella grandissima maggioranza dei casi.

SINPRIMER E	consumo 500-700 g/m ² , seguito da spolvero di Quarzo S o rasatura qualora necessario
FLEXYCOAT 108	consumo 2-2,5-3 kg/m ² per 2-2,5-3 mm di spessore
FLEXPUR 14	consumo 150-200 g/m ² x strato

B) RIVESTIMENTI CON POLIUREA IBRIDA

Ciclo generale con poliurea ibrida indicato soprattutto su vecchie guaine bituminose e poliuretano espanso.

EPOVAL PRIMER PU/3	consumo 200 g/m ²
FLEXYCOAT 400	consumo 2 kg/m ² per 2 mm di spessore

Applicare dopo 1 ora ma entro 5 ore dallo strato precedente (a +25 °C)

FLEXPUR 14	consumo 150-200 g/m ² quale strato finale qualora venisse richiesta la tenuta del colore
-------------------	---

C) RIVESTIMENTO MONOCOMPONENTE POLIURETANICO IGROINDURENTE APPLICATO A FREDDO

EPOVAL PRIMER PU/3	consumo 150-200 g/m ² (od altri promotori di adesione a seconda dei casi e del supporto)
ELASTOFLOOR PU	consumo 1500-1600 g/m ² applicati in due strati
FLEXPUR 14	consumo 150-200 g/m ² quale strato finale per una migliore protezione ai raggi UV

SIGILLANTI

Nell'edilizia, si verifica frequentemente la necessità di dover colmare soluzioni di continuità tra elementi costruttivi di natura diversa o della stessa natura, pertanto questi ultimi consentono di realizzare la continuità dell'opera edile. I sigillanti professionali non si comportano da semplici riempitivi ma, in funzione della loro natura, seguono i movimenti ciclici dei giunti, garantendo quindi l'impermeabilità e tutelando l'isolamento termico dell'opera, inoltre mantengono inalterata la loro prestazione per lungo tempo. Numerose, importanti caratteristiche qualificano un sigillante professionale: l'elasticità, l'allungamento, la tixotropia, la durabilità, l'adesione, l'applicabilità. La Divisione Concrete Protection offre all'utilizzatore una gamma di sigillanti assolutamente completa e tale da fornire la soluzione a qualsiasi problema.



RIVESTIMENTI SPECIALI

La gamma Concrete Protection è completata da una serie di prodotti "speciali" nonché dei sistemi innovativi specifici per pareti di gallerie ed ostacoli fissi su strade ed autostrade, quali trattamento di piedritti e volte di gallerie ecc..

A) PRODOTTI E CICLI PER GALLERIE

1.a Ciclo epossiacrilico ad acqua per rivestimento pareti, conforme al capitolato Autostrade, con ottime resistenze chimico/meccaniche, semilucido



ACROPOX consumo 200 g/m²

ACROPOX consumo 200 g/m²

Zetagi® - Veneziani® non offre solamente una vasta gamma di sistemi e tecnologie ma soprattutto un servizio tecnico e di consulenza necessaria per la buona riuscita delle opere.



zetagi[®]

 **Veneziani**[®]



...PROTECTING EXCELLENCE

Colorificio Zetagi srl
Via Pasubio 41
36051 Olmo di Creazzo (VI) Italia
tel. +39.0444.228300
fax +39.0444.228366
info@zetagi.it - www.zetagi.it



IVEA INDUSTRIA VERNICI E AFFINI SAS

Via Napoli 229/a - 233 - 70123 Bari
T + 39 080.5793947
C +39 351.7862261

www.ivea.it - clienti@ivea.it