

# flexycoat

*l'elastomero del futuro*



**Veneziani**<sup>®</sup>  
CONCRETE PROTECTION

## CONCRETE PROTECTION

Sulla scorta della significativa esperienza maturata nella ricerca e nello sviluppo di prodotti ad alta tecnologia, quale quella dei formulati poliureici destinati al recupero e la protezione di nuove e vecchie strutture, **Veneziani** oggi propone, sul mercato di riferimento, nuove e specifiche linee di prodotti con prestazioni e caratteristiche, sia chimico-fisiche che meccaniche, elevatissime. Importanti traguardi sono stati raggiunti, grazie al costante impegno ed ai grandi successi ottenuti nel corso di questi ultimi anni.



**flexycoat flexycoat flexycoat flexycoat flexy**

## flexycoat

### CHI SIAMO

**Veneziani**, sia a livello nazionale che internazionale, opera nel rispetto dei principi guida messi a punto dai nostri laboratori **Ricerca & Sviluppo**, atti a migliorare le prestazioni di tutta la linea dei prodotti formulati.

La costante elaborazione e ricerca di soluzioni innovative, rispettose dell'ambiente e della sicurezza, ci consente di contribuire altresì al successo dei nostri Clienti.

[www.zetagi.it](http://www.zetagi.it)  
[www.veneziani.it](http://www.veneziani.it)

## flexycoat



## **COS' E'**

*E' un sistema avanzato a base di poliurea, un elastomero bicomponente a base di isocianato e polietere ammine, che conferiscono al formtato elevatissime caratteristiche chimico-fisiche e meccaniche.*

*Il sistema è a presa rapida e, per la sua velocità di indurimento, può essere applicato solo utilizzando un impianto di spruzzatura bimixer ad alta pressione.*

**flexycoat flexycoat flexycoat flexycoat flexycoat**

## **flexycoat**

### **CARATTERISTICHE E VANTAGGI**

- Esente da solventi
- Elevata velocità di reazione
- Rapidi tempi di applicazione
- Flessibile
- Eccellente stabilità termica
- Buona resistenza ad agenti chimici
- Elevata resistenza all'abrasione
- Alta compatibilità con metalli

# flexycoat 108

Rivestimento elastomerico a base di poliurea pura ad elevato spessore e rapidissimo indurimento dotato di eccellente resistenza meccanica e chimica, applicabile anche in condizioni critiche di umidità e temperature.

## CAMPI D' IMPIEGO

### Protezione ed impermeabilizzazione di strutture in cls:

- Canali, ponticane, dighe, bacini, piscine, parchi acquatici
- Solette e coperture lastricate di parcheggi pensili e multipiano
- Vasche e serbatoi di contenimento primario e secondario
- Impianti di depurazione
- Solette e strutture di ponti, viadotti, cavalcavia e svincoli

LINEA

# flexycoat®



flexycoat flexycoat flexycoat flexycoat flexy

- Pavimentazioni industriali
- Estradossi di gallerie artificiali, cortili pensili, fondazioni
- Impermeabilizzazioni drenanti su supporto in geotessile

### Protezione di strutture metalliche:

- Solette di cavalcavia, svincoli, ponti (lastre ortotrope ecc..)
- Parti di macchine ed impianti soggetti ad abrasione (turbine, pale)
- Cassonature di furgoni, camion e pick-up
- Condotte per scarico di fondo negli impianti idroelettrici

## CERTIFICAZIONI

Certificato rilasciato da:  
**ISTITUTO SSO**

Rapporti di Prova nr.:

07-4049, 07-4050, 07-4051, 07-4052,  
07-4053, 07-4054, 07-4055, 07-4056 del  
14.11.2007

07-4341 e 07-4342 del 6.12.2007

08-1537, 08-1538, 08-1539 del 22.4.2008



 **Veneziani**  
CONCRETE PROTECTION

## *flexycoat 145*

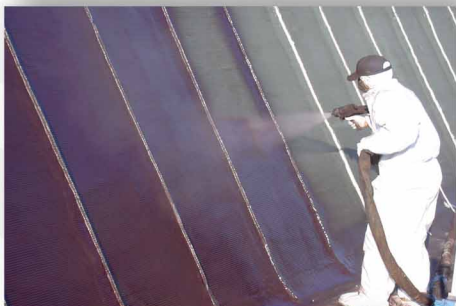
Rivestimento elastomerico a base di poliurea pura ad elevato spessore e rapidissimo indurimento dotato di eccellente resistenza meccanica e chimica, applicabile anche in condizioni critiche di umidità e temperature.

### **CAMPI D' IMPIEGO**

- Rivestimento specifico per l'incapsulamento delle lastre di cemento ed amianto secondo la norma UNI 10686
- Protettivo per sistemi di confinamento a base di poliuretano espanso, lastre di cemento ed amianto, secondo la norma UNI 10686.

### **CERTIFICAZIONI**

Certificato rilasciato da  
**ISTITUTO GIORDANO**  
Rapporto di Prova nr.  
143927 del 2.1.2001



*flexycoat flexycoat flexycoat flexycoat flexycoat*

## *flexycoat 156*

Rivestimento elastomerico a base di poliurea pura ad elevato spessore e rapidissimo indurimento dotato di eccellente resistenza meccanica e chimica, applicabile anche in condizioni critiche di umidità e temperature.

### **CAMPI D' IMPIEGO**

- Pavimentazioni per l'industria alimentare
- Contenitori per alimenti od acqua potabile
- Rivestimenti in genere di vasche e contenitori

### **CERTIFICAZIONI**

Certificato rilasciato da:  
**C.S.I.**  
Rapporto di Prova nr.  
401/a/LCF/MAT/OO del 15.12.2000



# flexycoat300

Rivestimento elastomerico a base di poliurea pura ad elevato spessore e rapidissimo indurimento dotato di eccellente resistenza meccanica e chimica, applicabile anche in condizioni critiche di umidità e temperature.

## CAMPI D' IMPIEGO

### *Protezione ed impermeabilizzazione di strutture in cls:*

- Canali, ponticane, dighe, bacini, piscine, parchi acquatici ecc.
- Solette e coperture lastricate di parcheggi pensili e multipiano
- Vasche e serbatoi di contenimento primario e secondario

LINEA

# flexycoat

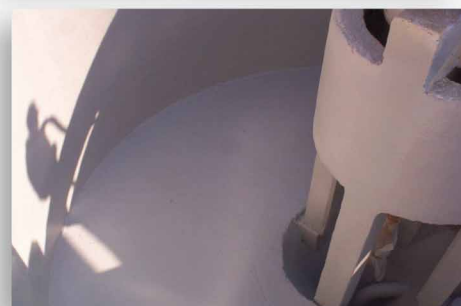


flexycoat flexycoat flexycoat flexycoat flexy

- Impianti di depurazione
- Solette e strutture di ponti, viadotti, cavalcavia, svincoli
- Pavimentazioni industriali
- Estradossi di gallerie artificiali, cortili pensili, fondazioni ecc.
- Impermeabilizzazioni drenanti su supporto in geotessile

### *Protezione di strutture metalliche:*

- Solette di cavalcavia, svincoli, ponti (lastre ortotrope ecc..)
- Parti di macchine ed impianti soggette ad abrasione (turbine, pale)
- Cassonature di furgoni, camion e pick-up
- Condotte per scarico di fondo negli impianti idroelettrici



Rivestimento elastomerico a basso modulo, a base di poliurea ibrida ad elevato spessore e rapidissimo indurimento.

## CAMPI D' IMPIEGO

*Impermeabilizzazione di strutture in cls:*

- Gradoni di impianti sportivi
- Coperture prefabbricate
- Solette di ponti, viadotti, cavalcavia, svincoli
- Intradossi di gallerie artificiali, cortili pensili, fondazioni ecc.



flexycoat flexycoat flexycoat flexycoat flexycoat



- Ripristino di vecchie impermeabilizzazioni in guaina bituminosa
- Protezione ed impermeabilizzazione del poliuretano espanso spruzzato
- Impermeabilizzazione di coibentazioni: polistirolo, cemento alleggerito ecc.

# flexycoat 178AE

Rivestimento elastomerico a base di poliurea pura ad elevato spessore e rapidissimo indurimento, unisce maneggiabilità ed elevate caratteristiche meccaniche a proprietà di auto-estinguenza al fuoco. Applicabile a basse temperature ed in condizioni di forte umidità atmosferica.

## CAMPI D' IMPIEGO

*Rivestimento ad uso impermeabilizzante, protettivo e decorativo*

LINEA

# flexycoat



flexycoat flexycoat flexycoat flexycoat flexy

- Scenografie e parchi a tema
- Allestimenti commerciali e fieristici
- Discoteche
- Posa pannelli fotovoltaici  
(Norma CEI EN 61730-1 e 61730-2)

## CERTIFICAZIONI

Certificato rilasciato da C.S.I.

Rapporti di Prova nr.  
DC01/060F02 del 1.2.2002  
DC01/388F02 del 8.7.2002





**PRIMERS**  
e  
**PROMOTORI di ADESIONE**  
per **POLIUREA**

**SINPRIMER E**

Promotore di adesione a base epossidica utilizzato per rivestimenti ed impermeabilizzazioni su superfici in cemento, marmo e legno.



**flexycoat flexycoat flexycoat flexycoat flexycoat**



**EPOVAL PRIMER**

Promotore di adesione a base epossidica senza solventi ad azione consolidante, specifica per superfici assorbenti in cls.

**EPOVAL PRIMER W**

Promotore di adesione a base epossidica in dispersione acquosa, molto fluida ed a rapido essiccamento, inodore ed ecologica.

Utilizzato sia per poliuree pure che ibride su cls, guaine bituminose poliuretano espanso spruzzato.

# EPOVAL PU/3

Promotore di adesione a base poliuretanica in solvente, molto fluido ed a rapido essiccamento, applicabile in climi freddi ed umidi.

Utilizzato sia per poliuree pure che per poliuree ibride su cls, guaine bituminose, poliuretano espanso spruzzato.

*flexycoat flexycoat flexycoat flexycoat flexy*

**FINITURE**  
*per*  
**POLIUREA**

## FLEXPUR 14

Finitura protettiva poliuretanica in solvente dotata di caratteristiche elastiche, non ingiallente e resistente all'esterno, utilizzata per impermeabilizzazioni e rivestimenti a base di poliurea sia pura che ibrida.

Fornita in versione lucida ed opaca.



*flexycoat flexycoat flexycoat flexycoat flexycoat*



*...PROTECTING EXCELLENCE*



PROTEZIONE LEGNO



TRATTAMENTI INDUSTRIALI



PROTEZIONI INDUSTRIALI



PROTEZIONE CEMENTO

***“ La differenza non è sempre determinata da ciò che facciamo,  
ma tutto è reso possibile da quello che siamo ”***