



EXEDRA[®]
PITTURE MINERALI

Suggerimenti cromatiche

ucic

EXEDRA®

INTONACHINO

INTONACHINO MINERALE DI FINITURA A GRANULOMETRIA MEDIA COMPOSTO DA GRASSELLO DI CALCE A LUNGA STAGIONATURA, INERTI CALCAREI SELEZIONATI ED ADDITIVI SPECIFICI. EXEDRA INTONACHINO E' DI IMPIEGO IDEALE NELLA COLORITURA E PROTEZIONE DI EDIFICI STORICI O PER LA FINITURA INTERNA DI ELEVATO PREGIO ESTETICO. POICHE' A BASE DI CALCE, E' LA MIGLIORE SOLUZIONE ECOLOGICA NELLA BIOARCHITETTURA IN QUANTO SVOLGE UN'IMPORTANTANTE FUNZIONE ANTIBATTERICA E NON CONSENTE LA FORMAZIONE DI MUFFE.

PREPARAZIONE DELLA SUPERFICIE: SPAZZOLARE LA SUPERFICIE E STUCCARE EVENTUALI CREPE O FORI, ELIMINARE EVENTUALI TRACCE DI OLI E GRASSI. PER INTONACI A FORTE ASSORBIMENTO INUMIDIRE IL SUPPORTO. PER SUPERFICI ECCESSIVAMENTE DEBOLI E NEL CASO DI SUPPORTI VECCHI E SFARINANTI, CARTEGGIARE ED APPLICARE UNA MANO DI FONDO CONSOLIDANTE (AD ESEMPIO IL NOSTRO DECORPRIMER).

APPLICAZIONE: IL PRODOTTO È PRONTO ALL'USO. APPLICARE EXEDRA INTONACHINO CON FRATTAZZO DI ACCIAIO INOX A 2 O PIÙ MANI. SULLA PRIMA MANO COMPLETAMENTE ASCIUTTA E SUCCESSIVAMENTE INUMIDITA, APPLICARE LO STRATO DI FINITURA E PROCEDERE IMMEDIATAMENTE ALLA LAVORAZIONE CON FRATTAZZO DI PLASTICA O SPUGNA. SE LA MANO DI FINITURA VIENE LISCIAVA CON LA LAMA DI UN FRATTAZZO DI ACCIAIO INOX OTTENIAMO UNA SPLENDIDA SUPERFICIE LEVIGATA AD EFFETTO "MARMORINO". LE FACCIATE RIVESTITE CON EXEDRA INTONACHINO DEVONO ESSERE PROTETTE DALLA PIOGGIA PER DUE-TRE GIORNI, PENA UN'IMPERFETTA CARBONATAZIONE E QUINDI DISOMOGENEITÀ DI COLORE. NEL CASO DI TINTEGGIATURE SU PARETI ESTERNE È POSSIBILE APPLICARE SU EXEDRA INTONACHINO ASCIUTTO (DOPO ALMENO UNA SETTIMANA) UNA NOSTRA IDROPITTURA ACRILICA BIANCA O COLORATA.

PESO SPECIFICO: 1,7 CIRCA A 20°C.

RENDIMENTO TEORICO: IN MEDIA 0,7-1MQ/LITRO SECONDO LA NATURA E L'ASSORBIMENTO DEL SUPPORTO.

CONFEZIONI DI PLASTICA: 15 LITRI - 5 LITRI.

PULIZIA ATTREZZI: CON ACQUA E SAPONE.

MINERAL "INTONACHINO" MEDIUM-GRAINED FINISH BASED ON LONG-SEASONED "GRASSELLO"-LIME, SELECTED GROUND CALCAREOUS MATTERS AND SPECIFIC ADDITIVES. EXEDRA INTONACHINO IS IDEAL TO TINT AND PROTECT HISTORICAL OLD BUILDINGS, ESPECIALLY FOR INDOOR FINISHES OF HIGH AESTHETIC VALUE. AS THE PRODUCT IS LIME-BASED, THIS IS THE BEST SOLUTION FOR BIO-ARCHITECTURE, AVOIDING THE FORMATION OF MOULD AND BACTERIA.

SURFACE PREPARATION: BRUSH THE SURFACE AND FILL CRACKS AND HOLES. REMOVE TRACES OF OILS AND GREASES. FOR PLASTERS WITH STRONG ABSORPTION, MOISTEN THE SUPPORT; FOR VERY WEAK, OLD AND CHALKING SURFACES, SAND ACCURATELY AND APPLY ONE COAT OF REINFORCING PRIMER (FOR INSTANCE DECORPRIMER).

APPLICATION: THE PRODUCT IS READY TO USE. APPLY EXEDRA INTONACHINO WITH INOX STEEL TOWEL IN 2 OR MORE COATS. AFTER THE COMPLETE DRYING OF THE FIRST COAT, MOISTEN THE SURFACE, APPLY A FINISH COAT AND PROCEED IMMEDIATELY TO WORK WITH PLASTIC TOWEL OR SPONGE. IF THE FINISHING COAT IS STEEKED USING THE BLADE OF THE TOWEL, WE CAN OBTAIN A MARVELLOUS SMOOTH SURFACE WITH "MARMORINO" EFFECT. EXTERNAL WALLS COATED WITH EXEDRA INTONACHINO MUST BE PROTECTED FROM RAIN FOR AT LEAST 2-3 DAYS, AS ON THE CONTRARY THIS MAY CAUSE AN IMPERFECT CARBONATIZATION AND THEN A DISCONTINUITY OF COLOUR. IN CASE OF TINTING ON OUTDOOR WALLS, IT IS POSSIBLE TO APPLY, UPON THE ALREADY DRIED EXEDRA INTONACHINO (AFTER AT LEAST ONE WEEK) AN ACRYLIC WATER - BASED PAINT WHITE OR COLOURED.

SPECIFIC WEIGHT: APPROX. 1,7 AT 20°C.

APPROXIMATED COVERAGE: 0,7-1 SQM/LITRE ACCORDING TO THE TYPE OF SURFACE AND ITS ABSORPTION.

PLASTIC PACKAGING: 15 LITRES - 5 LITRES.

TOOLS CLEANING: WATER AND SOAP.

COLORAZIONE DI EXEDRA PENNELLO, EXEDRA SPATOLA, EXEDRA INTONACHINO. CON I NOSTRI COLORANTI UNIVERSALI TOTOCOLOR E/O STABILCOLOR. PREPARARE LA TONALITA' DESIDERATA COME INDICATO NELLA CARTELLA TINTE E LASCIARE RIPOSARE PER ALMENO 24 ORE. MESCOLARE CON L'AGITATORE PRIMA DELL'APPLICAZIONE. TUTTE LE TINTE DELLA CARTELLA SONO STATE REALIZZATE MISCELANDO TOTOCOLOR E STABILCOLOR CON CONFEZIONI DI 5 LITRI DI EXEDRA SPATOLA, EXEDRA PENNELLO, EXEDRA INTONACHINO. **ATTENZIONE: ESSENDO PITTURE NATURALI POSSONO RISULTARE COLORI DIVERSI A SECONDA DEI LOTTI DI PRODOTTO, PER CUI E' OPPORTUNO REALIZZARE LA TINTA SCELTA IMPIEGANDO LO STESSO LOTTO DI EXEDRA.**

WAY OF TINTING FOR EXEDRA PENNELLO, EXEDRA SPATOLA, EXEDRA INTONACHINO. WITH OUR UNIVERSAL COLORANTS TOTOCOLOR AND/OR STABILCOLOR. PREPARE THE SHADE AS INDICATED IN THE TINT-CARD AND LAY DOWN FOR ALMOST 24 HOURS; THEN MIX AND STIR WITH A MIXER BEFORE THE APPLICATION. ALL THE COLOURS OF THE TINT-CARD HAVE BEEN REALIZED BY ADDING TOTOCOLOR AND STABILCOLOR TO 5 LITER-PACKAGES OF EXEDRA SPATOLA, EXEDRA PENNELLO, EXEDRA INTONACHINO. **WARNING: THE EXEDRA RANGE, ESSENTIALLY BASED ON MINERAL COMPOUNDS, COULD RESULT IN DIFFERENT COLOURS, ACCORDING TO THEIR BATCHES, SO IT IS ADVISABLE TO REALIZE THE CHOSEN COLOUR BY USING THE SAME BATCH OF EXEDRA.**

PRECAUZIONI D'USO PER EXEDRA SPATOLA, EXEDRA PENNELLO, EXEDRA INTONACHINO SONO PRODOTTI MINERALI AD ELEVATA ALCALINITA', PERTANTO E' CONSIGLIABILE USARLI PROTEGGENDO L'EPIDERMIDE. IN CASO DI CONTATTO CON GLI OCCHI, LAVARLI BENE CON ACQUA E/O CONSULTARE IL MEDICO. TEMONO IL GELO. CONSERVARE E APPLICARE SOPRA +5°C E FINO A +30°C. NOCVI PER INGESTIONE.

TENERE FUORI DALLA PORTATA DEI BAMBINI. NON VERSARE I RESIDUI IN FOGNATURA.

ATTENZIONE: LA GAMMA EXEDRA, DI NATURA ESSENZIALMENTE MINERALE, RAGGIUNGE L'INDURIMENTO FISICO DOPO ALMENO 3-6 GIORNI DALL'APPLICAZIONE, PERIODO IN CUI DEVE ESSERE PROTETTA DALLA PIOGGIA BATTENTE. LA TOTALE CARBONATAZIONE SUPERFICIALE RICHIEDE ALMENO 28-30 GIORNI.

SAFETY MEASURES FOR EXEDRA SPATOLA, EXEDRA PENNELLO, EXEDRA INTONACHINO ALL EXEDRA RANGE IS BASED ON MINERAL PRODUCTS WITH HIGH ALKALINITY, SO THEY MUST BE USED BY PROTECTING SKIN. IN CASE OF DIRECT CONTACT WITH EYES, WASH WITH WATER AND/OR CONSULT A DOCTOR. KEEP AWAY FROM FROST. STORE AND APPLY AT +5°C UP TO +30°C. HARMFUL FOR SWALLOWING. KEEP AWAY FROM CHILDREN. DO NOT EMPTY INTO DRAINS. **WARNING:** THE EXEDRA RANGE, ESSENTIALLY BASED ON MINERAL COMPOUNDS, REACHES THE PHYSICAL HARDENING AFTER AT LEAST 3-6 DAYS, PERIOD NEEDING PROTECTION FROM HEAVY RAIN. THE TOTAL SURFACE CARBONATIZATION NEEDS AT LEAST 28-30 DAYS.

TOTOCOLOR

Coloranti superconcentrati universali - *Superconcentrated universal colorants*
 Confezioni: 15 ml, 50 ml, 100 ml.
 Packages: 15 ml, 50 ml, 100 ml.



STABILCOLOR

Coloranti superconcentrati universali resistenti alle intemperie.
 Confezioni: 50 ml, 100 ml.
Superconcentrated weathering fast universal colorants.
 Packages: 50 ml, 100 ml.



EXEDRA®

SPATOLA

STUCCO DECORATIVO A BASE DI GRASSELLO DI CALCE NATURALE DI LUNGA STAGIONATURA. E' UN RIVESTIMENTO A SPATOLA A BASSO SPES-SORE LIVELLANTE, UNIFORMANTE, E TRASPIRANTE. FAVORISCE LA NATURALE DIFFUSIONE DELL'UMIDITA' ATTRAVERSO L'INTONACO E LA MURATURA, EVITANDO NEL TEMPO LA FORMAZIONE DI MUFFE E BATTERI. IDEALE PER LA DECORAZIONE AD EFFETTO "STUCCO ANTICO" DI SUPERFICI INTERNE ED ESTERNE. PUO' ESSERE APPLICATO SU SVARIATI SUPPORTI ANCHE SE PRECEDENTEMENTE TINTEGGIATI A CALCE PURCHÉ BEN ANCORANTI E NON SFARINANTI.

PREPARAZIONE DELLA SUPERFICIE: NEL CASO DI SUPPORTI NUOVI AD INTONACO CIVILE, SPAZZOLARE LA SUPERFICIE E STUCCARE EVENTUALI CREPE O FORI. PER SUPERFICI CON FORTE ASSORBENZA, INUMIDIRE IL SUPPORTO; PER SUPERFICI ECCESSIVAMENTE DEBOLI, APPLICARE UNA MANO DI FONDO CONSOLIDANTE (AD ESEMPIO IL NOSTRO DECORPRIMER). NEL CASO DI SUPPORTI VECCHI, ASPORTARE IL PIÙ POSSIBILE LE VECCHIE PITTURAZIONI, ELIMINARE TUTTE LE PARTI MOBILI O FRIABILI, APPLICARE UNA MANO DI FONDO CONSOLIDANTE.

APPLICAZIONE: IL PRODOTTO È PRONTO ALL'USO. APPLICARE IL PRODOTTO IN 3 MANI CON FRATTAZZO O SPATOLA DI ACCIAIO INOX. LA PRIMA MANO DEVE ESSERE STESA IN MODO IRREGOLARE LISCIANDO E ASPORTANDO L'ECCESSO DI PRODOTTO. QUANDO LA SUPERFICIE È ASCIUTTA PROCEDERE CON LA SECONDA MANO IN MODO DA OTTENERE UNA SUPERFICIE LISCIA. AD ESSICCAZIONE DELLA SECONDA MANO SI PROCEDE CON LA MANO DI FINITURA: STENDERE UN QUANTITATIVO RIDOTTO DI EXEDRA SPATOLA E LISCIARE CON LA LAMA DEL FRATTAZZO, QUINDI, A POCHI MINUTI (2-3) DALL'APPLICAZIONE, LUCIDARE LA SUPERFICIE STRISCIANDO LA LAMA IN DIREZIONI PERPENDICOLARI PIÙ VOLTE, FINO AD OTTENERE L'ASPETTO LUCIDO TIPICO DELLO STUCCO ANTICO.

PESO SPECIFICO: 1,43 CIRCA A 20°C.

RENDIMENTO TEORICO: 1,5 - 2 MQ/LITRO CON TRE MANI DI APPLICAZIONE PER AVERE UN EFFETTO STUCCO ANTICO LUCIDO.

CONFEZIONI DI PLASTICA: 15 LITRI - 5 LITRI.

PULIZIA ATTREZZI: CON ACQUA E SAPONE.

IT IS A MINERAL DECORATIVE STUCCO WITH "ANCIENT STYLE" EFFECT, LONG- SEASONED "GRASSELLO" LIME-BASED, A SMOOTHING PUTTY KNIFE - COATING WITH LOW THICKNESS, MAXIMUM VAPOUR PERMEABILITY WHICH HELPS THE NATURAL DIFFUSION OF HUMIDITY THROUGH THE WALL, THEREFORE AVOIDING THE FORMATION OF MOULD AND BACTERIA. IT IS IDEAL FOR INDOOR AND OUTDOOR DECORATION WITH "ANCIENT STYLE" EFFECT AND CAN BE APPLIED ON DIFFERENT SURFACES, EVEN PREVIOUSLY COATED WITH NO-CHALKING LIME PAINTS.

SURFACE PREPARATION: IN CASE OF UNCOATED PLASTER SURFACES, BRUSH THE SURFACE AND FILL AND SEAL POSSIBLE CRACKS OR HOLES. FOR SURFACES WITH STRONG ABSORPTION, MOISTEN THE SURFACE; FOR VERY WEAK SURFACES, APPLY ONE COAT OF REINFORCING PRIMER (FOR INSTANCE OUR DECORPRIMER). IN CASE OF ALREADY PAINTED SURFACES, REMOVE THE OLD PAINTS IN THEIR LOOSE OR FRIABLE PARTS AND THEN APPLY ONE COAT OF REINFORCING PRIMER.

APPLICATION: THE PRODUCT IS READY TO USE. APPLY THE PRODUCT IN 3 COATS WITH TOWEL OR INOX PUTTY KNIFE. LAY OFF THE FIRST COAT IN AN IRREGULAR WAY BY SMOOTHING AND REMOVING THE EXCEEDING PRODUCT. WHEN THE SURFACE IS DRIED APPLY A SECOND COAT TO OBTAIN A SMOOTH SURFACE. AFTER THE SECOND ALREADY DRIED COAT, PROCEED WITH A FINISHING COAT: APPLY A REDUCED QUANTITY OF EXEDRA SPATOLA AND SMOOTH WITH TOWEL. THEN, AFTER 2-3 MINUTES, WORK THE SURFACE BY SLIDING THE BLADE OF THE TOWEL IN A PERPENDICULAR DIRECTION FOR SEVERAL TIMES TO OBTAIN A GLOSSY FINISH, TYPICAL OF THE "ANCIENT STYLE" EFFECT.

SPECIFIC WEIGHT: APPROX. 1,43 AT 20°C.

APPROXIMATED COVERAGE: 1,5 - 2 SQM/LITRE WITH 3 COATS OF APPLICATION, IN ORDER TO REACH A GLOSSY "ANCIENT STYLE" EFFECT.

PLASTIC PACKAGING: 15 LITRES - 5 LITRES.

TOOLS CLEANING: WATER AND SOAP.

EXEDRA®

PENNELLO

E' UNA PITTURA MINERALE PER INTERNI ED ESTERNI A BASE DI GRASSELLO DI CALCE A LUNGA STAGIONATURA. EXEDRA PENNELLO PER LA SUA COMPOSIZIONE NATURALE È INDICATO NEL RECUPERO EDILIZIO DEI CENTRI STORICI E NELLA BIOARCHITETTURA. COLORATA CON I NOSTRI COLORANTI UNIVERSALI TOTOCOLOR (A BASE DI PIGMENTI ORGANICI PER INTERNO) E STABILCOLOR (A BASE DI OSSIDI DI FERRO PER ESTERNO E INTERNO) RIPROPONE LE FINITURE DECORATIVE TIPICHE DEGLI EDIFICI ANTICHI.

EXEDRA PENNELLO OFFRE UN' ELEVATA TRASPIRABILITÀ, RISOLVE DEFINITIVAMENTE IL PROBLEMA DEL DEGRADO DI AMBIENTI INTERNI CAUSATO DAL VAPORE ACQUEO, EVITA LA FORMAZIONE DI BATTERI E DI MUFFE DANNOSI ALLA SALUTE DELLE PERSONE.

PREPARAZIONE DELLA SUPERFICIE: NEL CASO DI SUPPORTI NUOVI AD INTONACO CIVILE, SPAZZOLARE LA SUPERFICIE E STUCCARE EVENTUALI CREPE O FORI. PER SUPERFICI CON FORTE ASSORBENZA, INUMIDIRE IL SUPPORTO; PER SUPERFICI ECCESSIVAMENTE DEBOLI, APPLICARE UNA MANO DI FONDO CONSOLIDANTE (AD ESEMPIO IL NOSTRO DECORPRIMER). NEL CASO DI SUPPORTI VECCHI, ASPORTARE IL PIÙ POSSIBILE LE VECCHIE PITTURAZIONI, ELIMINARE TUTTE LE PARTI MOBILI O FRIABILI, APPLICARE UNA MANO DI FONDO CONSOLIDANTE.

APPLICAZIONE: APPLICARE EXEDRA PENNELLO A SUPPORTO PERFETTAMENTE PREPARATO A 2 O PIÙ MANI; LA PRIMA MANO DILUITA CON IL 25 - 30% DI ACQUA. A DISTANZA DI 4-5 ORE APPLICARE LA SECONDA MANO DILUITA CON IL 15 - 25% DI ACQUA. CONSIGLIAMO DI STENDERE IL PRODOTTO CON PENNELLATE CORTE, IRREGOLARI E PERPENDICOLARI IN MODO DA ESALTARE L'EFFETTO CHIAROSCURO TIPICO DELLA CALCE. NON È CONSIGLIABILE L'APPLICAZIONE SU MURO TRATTATO CON PITTURE SINTETICHE AD ELEVATO CONTENUTO DI RESINE.

PESO SPECIFICO: 1,29 CIRCA A 20°C.

RENDIMENTO TEORICO: 12 MQ/LITRO PER MANO SU RASATURA O STUCCATURA A GESSO; 6-6,5 MQ/LITRO PER MANO SU INTONACO CIVILE.

CONFEZIONI DI PLASTICA: 15 LITRI - 5 LITRI.

PULIZIA ATTREZZI: CON ACQUA E SAPONE.

EXEDRA PENNELLO IT IS A MINERAL PAINT FOR INDOOR AND OUTDOOR APPLICATIONS, BASED ON LONG - SEASONED NATURAL "GRASSELLO" - LIME. EXEDRA PENNELLO, FOR ITS NATURAL COMPOSITION IS PARTICULARLY INDICATED IN THE BUILDING FIELD FOR RESTORING HISTORICAL BUILDINGS AND PALACES, AS IN THE BIOARCHITECTURE. THIS LIME PAINT CAN BE COLOURED WITH OUR UNIVERSAL COLORANTS TOTOCOLOR (WITH ORGANIC PIGMENTS FOR INDOOR USE) AND STABILCOLOR (WITH IRON OXIDES FOR OUTDOOR-INDOOR USE) AND PROPOSES FINISH DECORATIONS, TYPICAL OF ANCIENT BUILDINGS. EXEDRA PENNELLO GUARANTEES THE MAXIMUM VAPOUR PERMEABILITY OF THE WALL, AS THE NATURAL DIFFUSION OF HUMIDITY THROUGH THE SUBSTRATE, THEREFORE AVOIDING THE FORMATION OF MOULD AND BACTERIA. IT IS NOT ENVIRONMENTALLY DANGEROUS EVEN FOR HUMAN HEALTH.

SURFACE PREPARATION: IN CASE OF UNCOATED PLASTER SURFACES, BRUSH THE SURFACE AND FILL AND SEAL POSSIBLE CRACKS OR HOLES. FOR SURFACES WITH STRONG ABSORPTION, MOISTEN THE SURFACE; FOR VERY WEAK SURFACES, APPLY ONE COAT OF REINFORCING PRIMER (FOR INSTANCE OUR DECORPRIMER). IN CASE ALREADY PAINTED SURFACES, REMOVE THE OLD PAINTS EVEN IN THEIR LOOSE OR FRIABLE PARTS AND THEN APPLY ONE COAT OF REINFORCING PRIMER.

APPLICATION: APPLY EXEDRA PENNELLO ON A PERFECTLY READY SUPPORT IN TWO OR MORE COATS (FIRST COAT THINNED WITH 25 - 30% OF WATER). AFTER 4-5 HOURS APPLY A SECOND COAT THINNED WITH 15 - 25% OF WATER. WE RECOMMEND TO APPLY THE PRODUCT WITH IRREGULAR, SHORT AND PERPENDICULAR STROKES, IN ORDER TO EXALT THE LIGHT-DARK EFFECT, TYPICAL OF THE LIME PAINT. WE DO NOT RECOMMEND THE APPLICATION ON WALL, PREVIOUSLY TREATED WITH SYNTHETIC PAINTS OF HIGH RESIN CONTENTS.

SPECIFIC WEIGHT: APPROX. 1,29 AT 20°C.

PLASTIC PACKAGING: 15 LITRES - 5 LITRES.

APPROXIMATELY COVERAGE: 12 SQM/LITRE PER EACH COAT ON SMOOTH PUTTING OR CHALK STUCCO WORKS; 6-6,5 SQM/LITRE PER EACH COAT ON PLASTER.

TOOLS CLEANING: WATER AND SOAP.

EXEDRA®

SPATOLA

PENNELLO

INTONACHINO



EXEDRA SPATOLA



EXEDRA PENNELLO



EXEDRA INTONACHINO

TUTTE LE TINTE DELLA CARTELLA SONO STATE REALIZZATE MISCELANDO TOTOCOLOR E STABILCOLOR (COLORANTI UNIVERSALI) CON CONFEZIONI DI 5 LITRI DI EXEDRA SPATOLA, EXEDRA PENNELLO, EXEDRA INTONACHINO. LE TINTE CONTRASSEGNALE DA ASTERISCO SONO REALIZZATE CON STABILCOLOR PURO O IN MISCELA CON TOTOCOLOR NERO T24 O CON TOTOCOLOR BLU T30 E QUINDI SONO STABILI ALLA LUCE E ALLE INTEMPERIE.

ALL THE TINTS SHOWN HAVE BEEN REALIZED BY ADDING TOTOCOLOR AND STABILCOLOR (UNIVERSAL COLORANTS) IN 5 LITER-PACKAGES OF EXEDRA SPATOLA, EXEDRA PENNELLO, EXEDRA INTONACHINO. TINTS MARKED WITH AN ASTERISK HAVE BEEN REALIZED WITH STABILCOLOR, PURE OR MIXED WITH TOTOCOLOR BLACK T24 OR WITH TOTOCOLOR BLUE T30, AND SO ARE LIGHT-FAST AND WEATHER RESISTANT.



5* - GIALLO OCRA - *OCHRE YELLOW*
200 ml STABILCOLOR S1 IN 5 LITRI



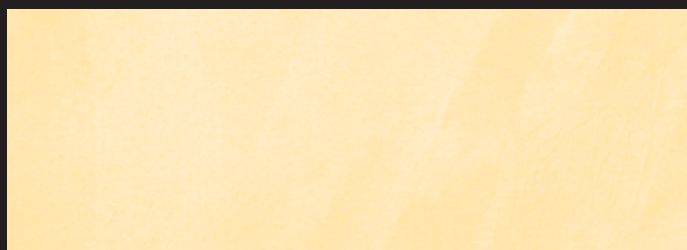
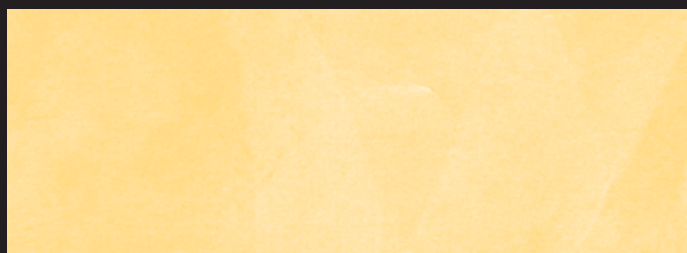
10* - ROSSO ARANCIO - *ORANGE RED*
150 ml STABILCOLOR S1 + 100 ml STABILCOLOR S2 IN 5 LITRI



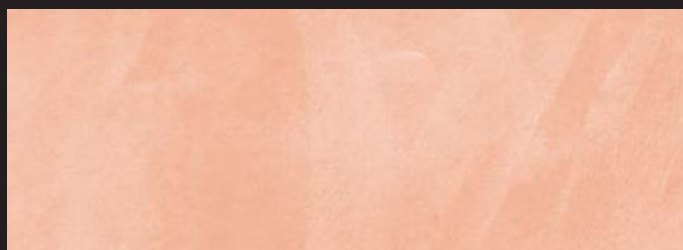
4 - GIALLO VENEZIANO - *VENETIAN YELLOW*
200 ml TOTOCOLOR T25 + 100 ml STABILCOLOR S1 IN 5 LITRI



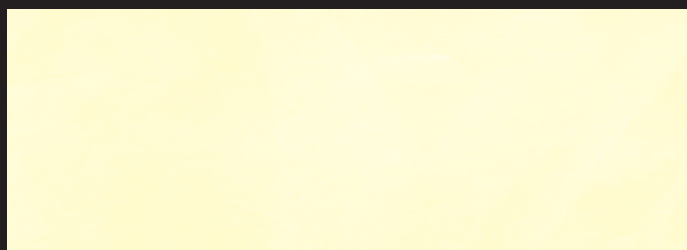
9* - TEGOLA - *TILE*
250 ml STABILCOLOR S1 + 50 ml STABILCOLOR S2 IN 5 LITRI



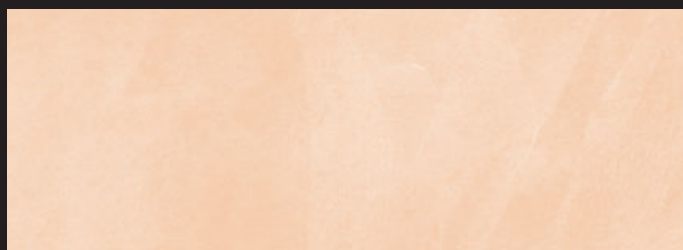
3 - GIALLO ESTATE - *SUMMER YELLOW*
200 ml TOTOCOLOR T25 + 15 ml TOTOCOLOR T27 IN 5 LITRI



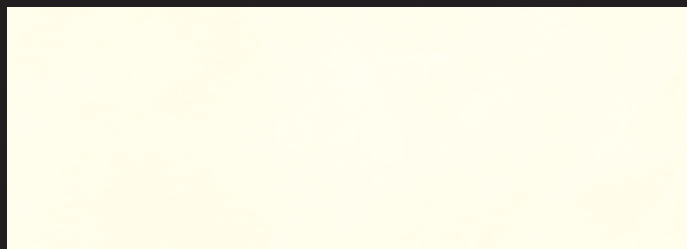
8 - CUOIO - *LEATHER*
300 ml TOTOCOLOR T25 + 50 ml STABILCOLOR S2 IN 5 LITRI



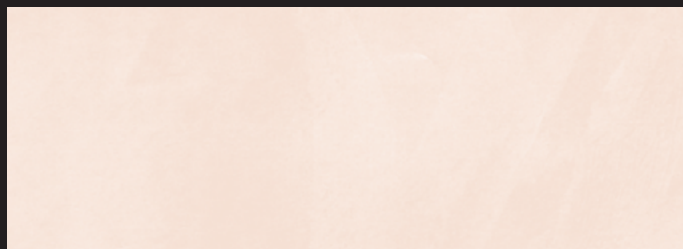
2 - GIALLO PRIMULA - *PRIMROSE YELLOW*
50 ml TOTOCOLOR T25 IN 5 LITRI



7 - SAVANA - *SAVANNA*
100 ml STABILCOLOR S1 + 15 ml TOTOCOLOR T27 IN 5 LITRI



1 - GIALLO PALLIDO - *PALE YELLOW*
15 ml TOTOCOLOR T25 IN 5 LITRI



6 - SABBIA - *SAND*
50 ml TOTOCOLOR T21 IN 5 LITRI



15* - ROSSO VENEZIANO - *VENETIAN RED*
50 ml STABILCOLOR S1 + 150 ml STABILCOLOR S2 IN 5 LITRI



20* - GRIGIO PIOMBO - *LEAD GREY*
200 ml STABILCOLOR S4 IN 5 LITRI



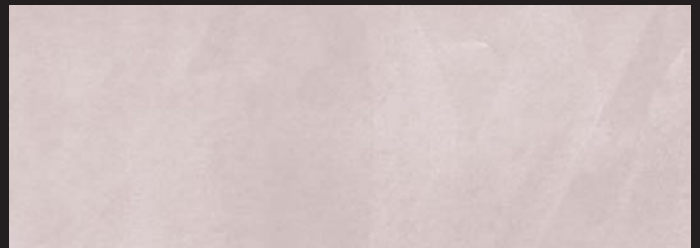
14* - ARGILLA ROSA - *PINK CLAY*
50 ml STABILCOLOR S1 + 50 ml STABILCOLOR S2 IN 5 LITRI



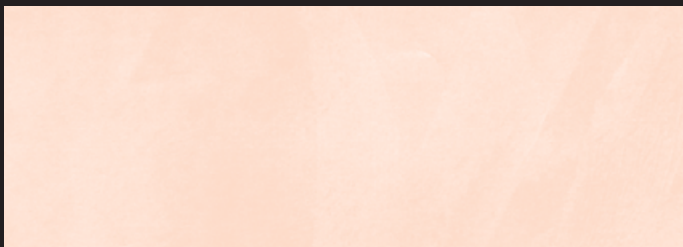
19* - GRIGIO SMOG - *SMOG GREY*
50 ml STABILCOLOR S4 IN 5 LITRI



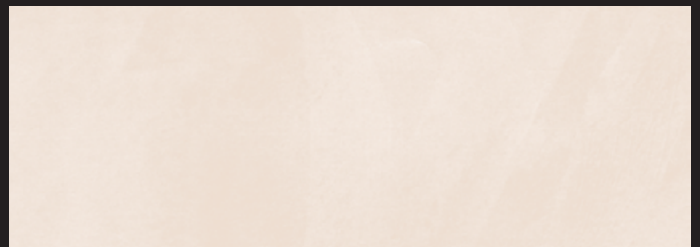
13 - ALBICOCCA - *APRICOT*
200 ml TOTOCOLOR T27 IN 5 LITRI



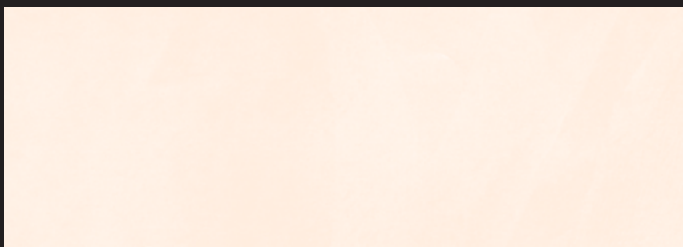
18* - VISONE - *MINK*
50 ml STABILCOLOR S3 IN 5 LITRI



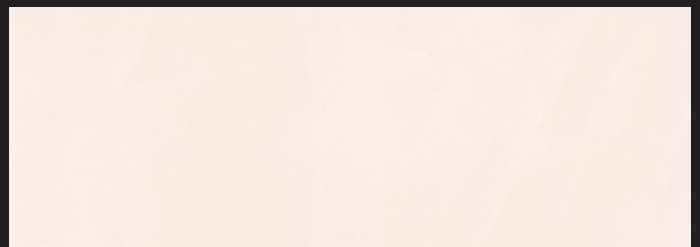
12 - PESCA - *PEACH*
50 ml TOTOCOLOR T27 IN 5 LITRI



17 - TORTORA - *TURTLE-DOVE*
50 ml TOTOCOLOR T23 IN 5 LITRI



11 - AVORIO - *IVORY*
15 ml TOTOCOLOR T27 IN 5 LITRI



16 - AVORIO ANTICO - *ANTIQUÉ IVORY*
15 ml TOTOCOLOR T23 IN 5 LITRI



25* - BLU LABRADOR - *LABRADOR BLUE*
15 ml TOTOCOLOR T24 + 100 ml TOTOCOLOR T30 IN 5 LITRI



30 - VERDE INTENSO - *DEEP GREEN*
300 ml TOTOCOLOR T32 IN 5 LITRI



24* - BLU TURCHESE - *TURQUOISE BLUE*
100 ml STABILCOLOR S5 IN 5 LITRI



29* - VERDE MUSCHIO - *MOSS GREEN*
50 ml STABILCOLOR S6 IN 5 LITRI



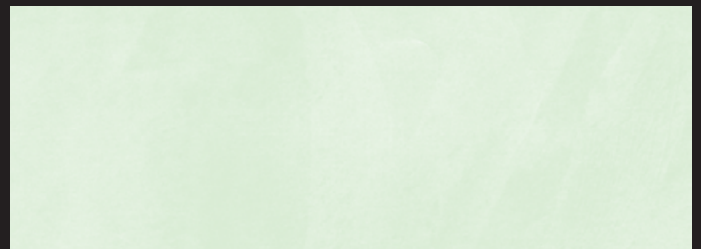
23* - BLU CARAIBI - *CARIBBEAN BLUE*
50 ml STABILCOLOR S5 IN 5 LITRI



28 - VERDE GEMMA - *BUD GREEN*
50 ml TOTOCOLOR T32 IN 5 LITRI



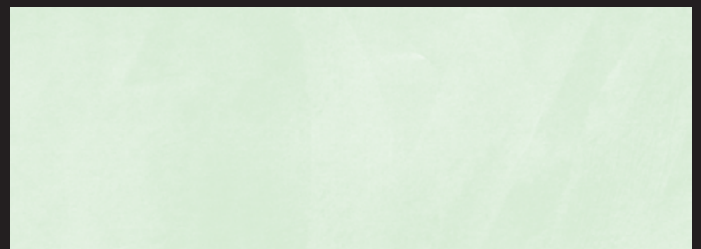
22* - AZZURRO VIVO - *BRIGHT BLUE*
50 ml TOTOCOLOR T30 IN 5 LITRI



27 - VERDE ACQUA - *WATER GREEN*
15 ml TOTOCOLOR T32 IN 5 LITRI



21* - AZZURRO CIELO - *SKY BLUE*
15 ml TOTOCOLOR T30 IN 5 LITRI



26 - VERDE CEDRO - *CITRON GREEN*
15 ml TOTOCOLOR T31 IN 5 LITRI



MIXER



ucic

